



centrum adiktologie

PSYCHIATRICKÉ KLINIKY

1. LF A VFN

UNIVERZITA KARLOVA

V PRAZE

Evaluace preventivního programu Unplugged: Užívání konopných drog

GABRHELÍK, R., ŠŤASTNÁ, L., MIOVSKÝ, M.

AT konference

Špindlerův Mlýn, 25. – 29. 4. 2010



Užívání KD u dětí do 15 let (EMCDDA, 2007)

- Relativně málo dat reprezentativních odhadů míry užívání KD/NL u dětí do 15 let
- Odhady vychází ze školních prevalenčních studií
- Prevalence užívání KD/NL je obecně nízká
- KD nejčastěji užívané nelegální NL
 - třetí po alkoholu, tabáku
- Postupný nárůst celoživotní prevalence zkuš. s KD u dětí v období rané puberty (věk experimentu) v EU



Prevalence užívání KD/NL u dětí do 15 let (EMCDDA, 2007)

- Přestože užívají, zatím nerozvinuto problémové užívání
 - Nejčastěji experimentální užívání...
- Faktory vedoucí k užívání KD/NL ve věkové skupině:
 - Užívající rodič/-e, nefunkční rodina
 - Příslušnost k nár. menšinám či jiným soc. vyloučeným skup.
 - Psychické problémy, zejm. ADHD, poruchy chování...
 - ...Zvědavost
- Řešení/intervence:
 - Programy selektivní a indikované prevence
 - Léčba: časná intervence, léčba komorbidit (ADHD...)



Preventivní programy užívání KD

- Existuje velké množství programů specifické prevence univerzální, selektivní, indikované...
- Jen u velmi mála z nich byla provedena korektní evaluace efektivity
- Korektní = zvolené vědecky správné postupy

- Nejznámější evaluované:
- DARE (USA) (+)
- SHAHRP (Austrálie, jen alkohol) (+)
- Unplugged (EUDAP group – nezáv. na ČR evaluaci) (+)
- Blueprint (VB) (-)



EUDAP a Unplugged

- Historie projektů EUDAP
- Unplugged
 - Univerzální školská prevence užívání NL
 - Založen na modelu sociálního vlivu prostředí (CSI)
 - Cílová skupina: věk 12 -14
 - Manuál pro učitele, Pracovní sešit pro děti, Karty
 - 12 lekcí realizována ve školním roce





Základní info EUDAP

- Evaluace implementace Unplugged
- **Evaluace efektivity**
 - Design: Klastrová randomizovaná kontrolovaná studie
 - Nástroje:
 - Datazníky ESPAD + test vědomostí o drogách
 - Monitoring dalších preventivních aktivit jiných než Unplugged
 - Časové rozmezí:
 - 9/2007 test
 - 9/2007-5/2008 intervence
 - 6 & 9/2008, 6 & 9/2009, **6/2010**, tj.
 - 1, 3, 12, 15, 24 měsíců po ukončení programu



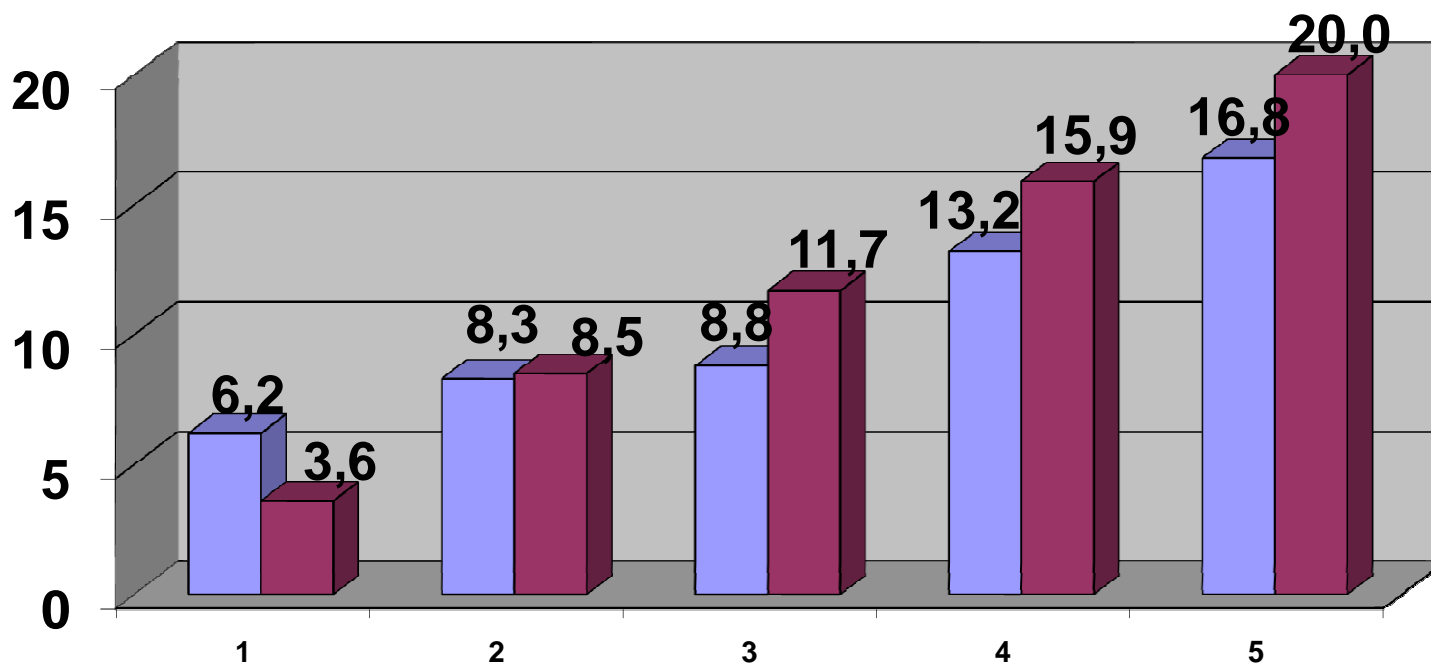
Soubor exp. + kontrola

Test	1.		2.		3.		4.		5.	
Sample	exp.	cont.	exp.	cont.	exp.	cont.	exp.	cont.	exp.	cont.
No of schools	39	36	38	34	39	35	39	35	39	35
No of pupils	1 022	854	899	781	956	864	944	908	948	853
No of boys	508	429	444	403	471	437	463	470	471	439
% boys	54,2	45,8	52,4	47,6	51,9	48,1	49,0	51,8	49,7	51,5
No of girl	508	416	447	371	477	421	474	431	471	404
% girl	55	45	54,6	45,4	53,1	46,9	50,2	47,5	49,7	47,4
TOTAL No of schools	75		72		74		74		75	
TOTAL No of pupils	1 876		1 680		1 820		1 852		1 801	
Total No of boys	937 (49 %)		847 (50 %)		908 (49 %)		933 (50 %)		910 (50 %)	
Total No of girls	924 (49 %)		818 (48 %)		898 (49 %)		905 (50 %)		875 (50 %)	



Užívání KD

celoživotní prevalence užívání marihuany



Sig 0,01

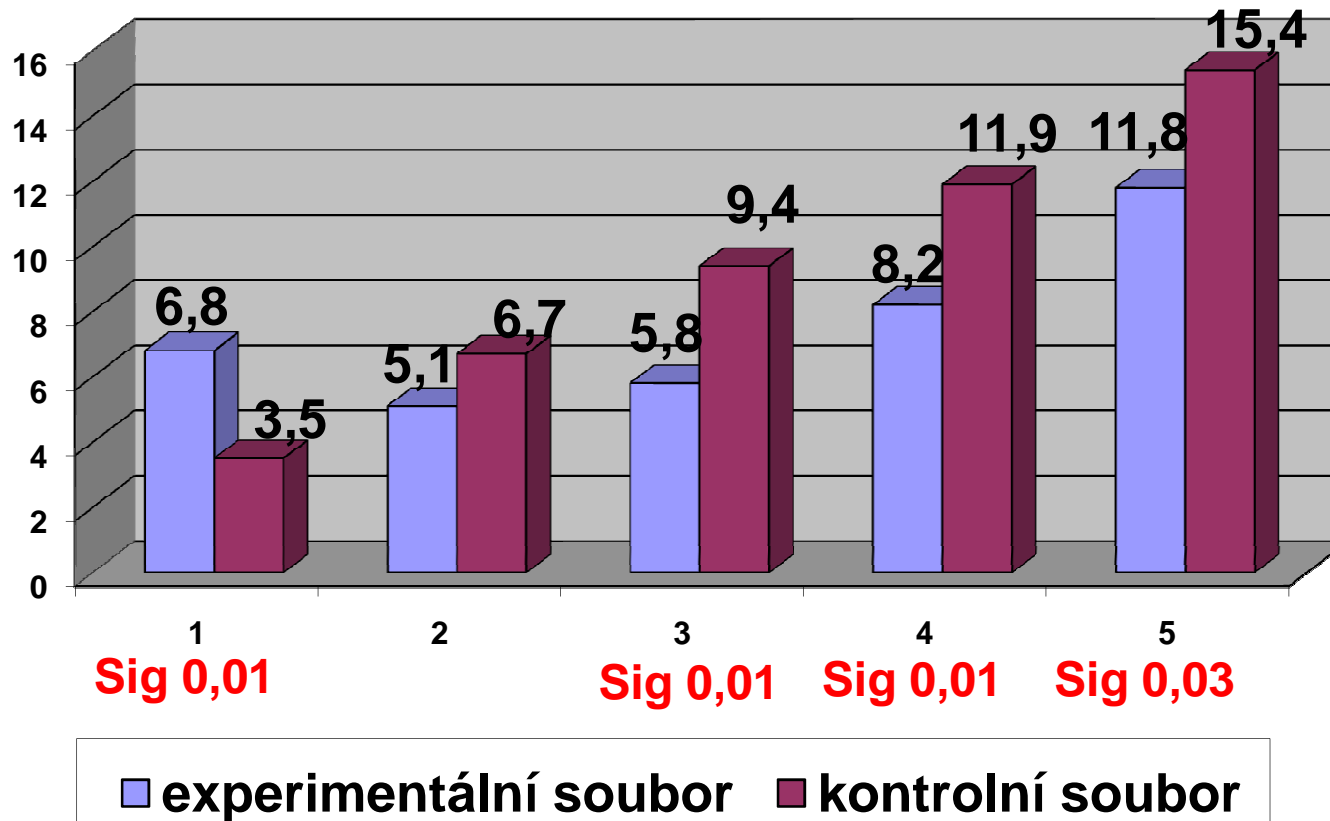
Sig 0,04

■ experimentální soubor ■ kontrolní soubor



Užívání KD

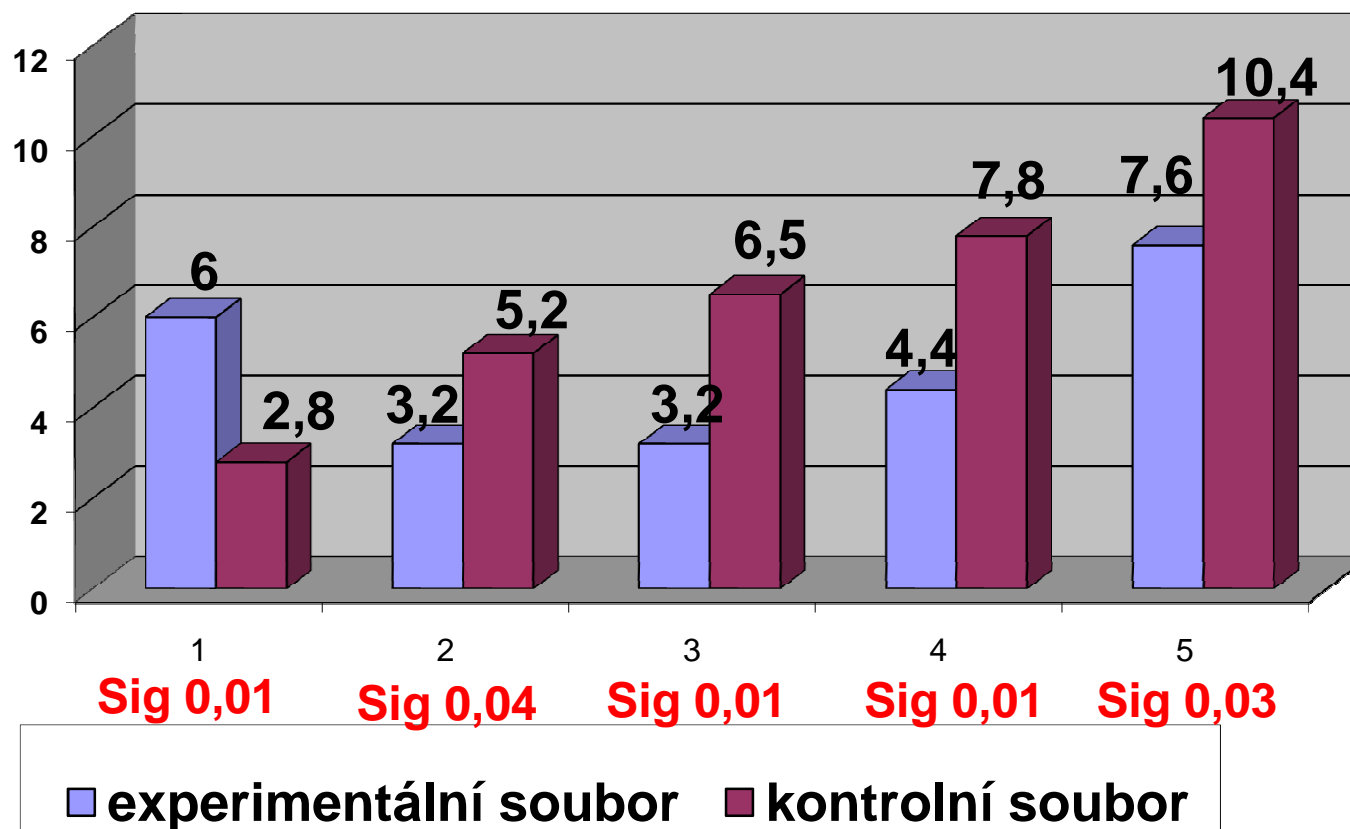
prevalence užívání marihuany v posledním roce





Užívání KD

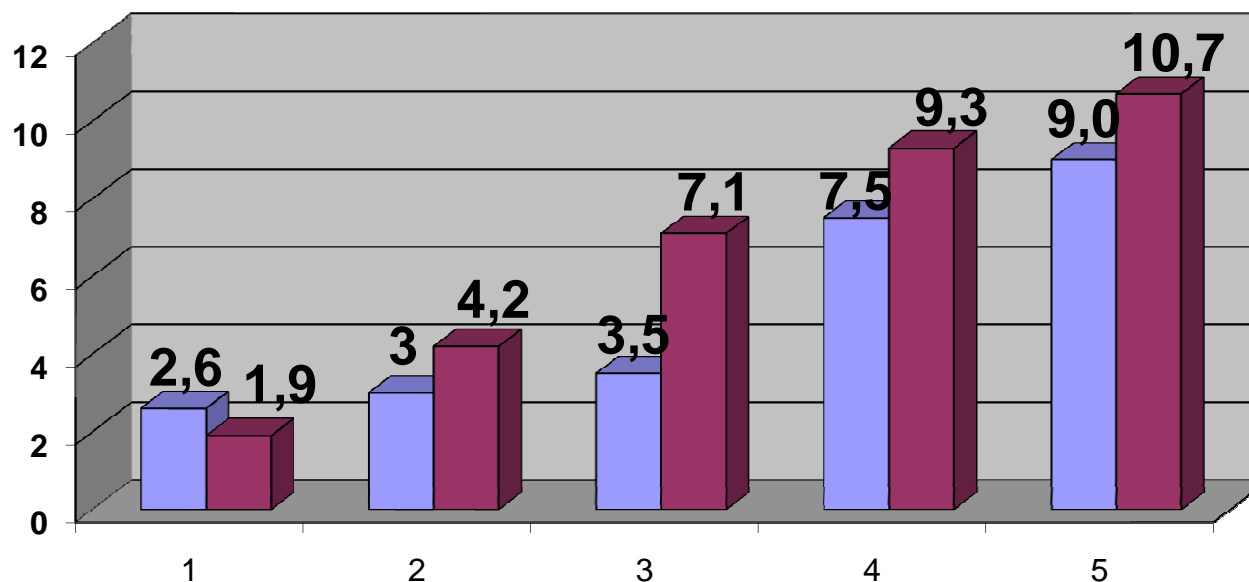
prevalence užívání marihuany v posledním měsíci





Užívání alkoholu v kombinaci s KD

celoživotní prevalence užívání alkoholu s marihuanou



Sig 0,01

■ experimentální soubor ■ kontrolní soubor



Důvody pro experiment s KD

ti, co někdy v životě zkusili marihuanu	1.		2.		3.		4.		5.	
	exp.	kont.	exp.	kont.	exp.	kont.	exp.	kont.	exp.	kont.
bylo to z důvodu (v %)										
chtěl jsem se dostat do nálady	6,3	19,4	16	16,7	13,1	23,8	18,4	18,1	16,4	18,1
nechtěl jsem stát mimo partu	3,2	6,5	14,7	7,6	8,3	9,9	13,6	6,9	6,9	7,6
neměl jsem co dělat	1,6	3,2	2,7	4,5	7,1	5,9	8	6,9	3,1	5,3
byl jsem zvědavý	23,8	22,6	44	31,8	51,2	35,6	46,4	45,1	39	42,7
chtěl jsem zapomenou na starosti	1,6	6,5	4	12,1	3,6	10,9	6,4	8,3	5,7	5,8



Závěry

- Výsledky studie přispívají ke zpřesnění dat o užívání u dětí do 15 let.
- Preventivní program Unplugged je efektivní po 2 letech pro prevenci užívání KD v posledním roce i měsíci
- Unplugged je efektivní u užívání KD v kombinaci s alkoholem jeden rok od ukončení programu
- Statisticky významné rozdíly jsou mezi E a K skupinou v důvodech užití KD – zvědavost vs. zapomenout na problémy
- Unplugged je efektivní i u dalších NL (tabák, léky na předpis, rozpustidla, opilosti)



Děkuji za pozornost

mmiovsky@adiktologie.cz

www.adiktologie.cz

