

Jak se (ne)měnil profil pacientů v LNN Nechanice a AT ambulanci PK Hradec Králové v posledních letech

Hrnčiarová,J., Bažant,J., Němcová,L., Vránová,J.

AT konference 2015

Pracoviště PK

- AT ambulance Psychiatrické kliniky
 - její substituční program
- detašované pracoviště Léčebna návykových nemocí Nechanice

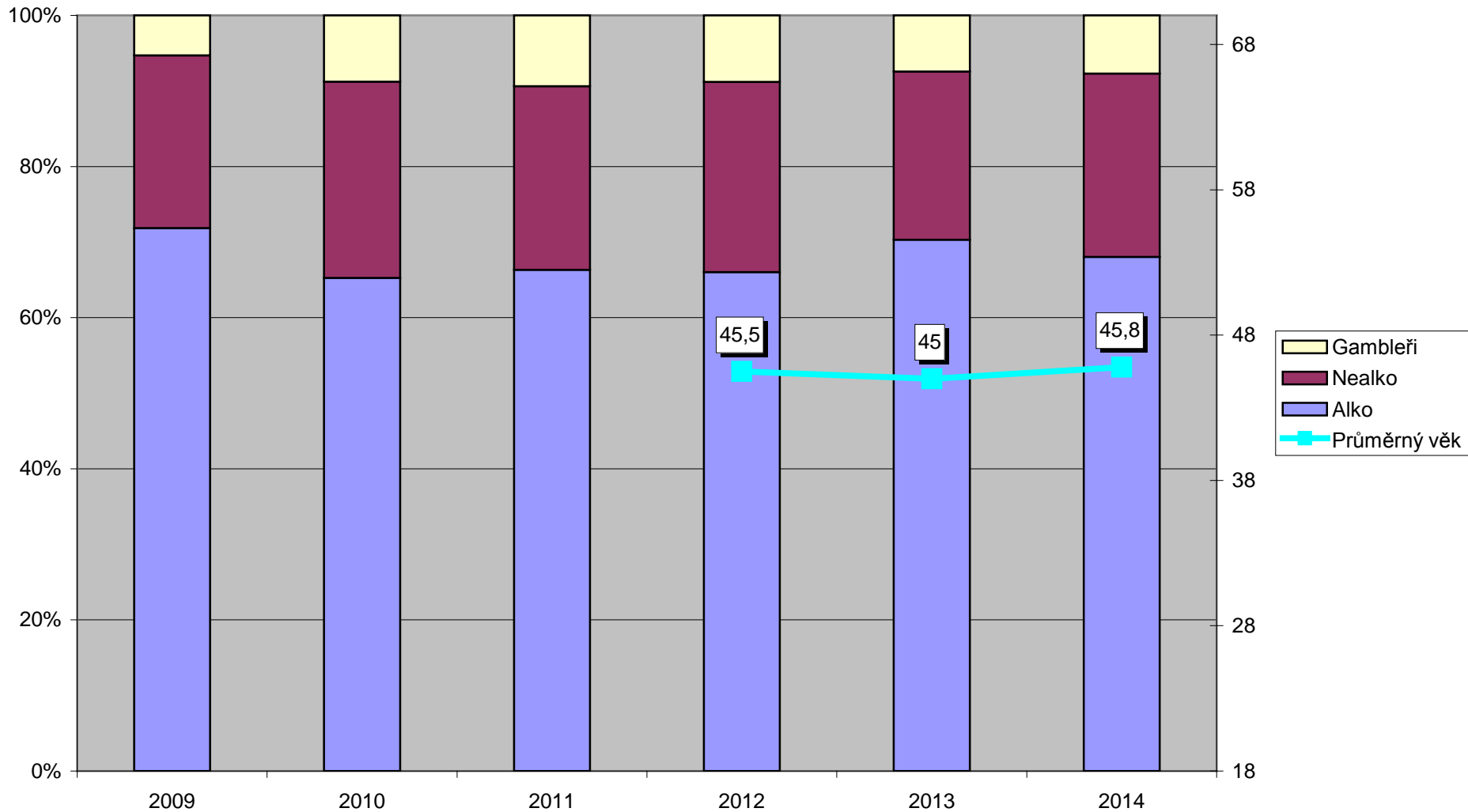
AT ambulance

- úvazek lékaře 0,3 (1,5 dne v týdnu Út a Čt)
- úvazek psychologa 0,2 (1 den v týdnu Stř)
- amb.dispenzarizace, psychoterapie indiv. + skupinová
- 1 zdrav. sestra - denně
 - monitoring abstinence Altestem, tox. vyš.moči na přítomnost drog či EtG
 - Antabus
 - pohovory s pacienty
- sociální pracovnice 4 dny v týdnu
 - pohovory s pacienty, soc. poradenství
 - objednávání k ÚPAL v LNN Nechanice

AT ambulance

<i>(v živé kartotéce ročně cca.400 pac.)</i>		2009	2010	2011	2012	2013	2014
Počet pacientů		341	331	309	318	364	363
% žen z celku		40%	33%	36%	44%	39%	36%
Prům.věk (v letech)		-	-	-	45,5	45,0	45,8
Počet kontaktů		4021	4452	3437	3574	3710	3883
Prům.délka (v dnech)		-	-	-	1034 dní	1093 dní	1042 dní
Prvních kontaktů		134	106	91	116	123	108
Ochranné léčby		29 /340	28 /340	21 /226	10 /208	10 /224	14 /412
<i>(ročně evidováno kolem 90 OL)</i>	nově	-	4	6	4	7	7
	zrušen o	-	10	7	7	11	6
Antabus		-	7	-	-	-	15/6 ukončeno

AT - zastoupení diagnóz (%)



Substituční program AT ambulance

- 1x týdně v úterky 7,30 – 8,30 hod.výdej metadonu, dopoledne pac. nastavení na buprenorfin
- na začátku léčby možné výdeje metadonu častěji
- zaměstnaní výdeje á 14 dní
- monitoring dodržování programu toxikol. vyš.moči

Substituční program AT ambulance

	2010	2011	2012	2013	2014
Počet pac.	35	28	23	18	16
M:Ž	28:7	21:7	17:6	12:6	10:6
Prům.věk	32,3	34,3	33,8	36,9	37,5
Prům.počet kontaktů	-	-	13,8	11,1	10,6
Prům.délka	-	-	2376 dní	2313 dní	2412 dní
METADON	15	9	6	6	7
BUPRENORFIN	20	19	17	12	9

Léčebna návykových nemocí v Nechanicích

- program střednědobé komunitní režimové léčby závislosti v LNN Nechanice v trvání 4-6 měsíců
- koedukovaná oddělení
- v úvodu pobyt na příjmovém detoxifikačním oddělení
- překlady na oddělení komunitní péče

Režim LNN Nechanice

- Léčba rozdělena na stupně
- V úvodu „ve stužce“
- 4 psychoterapeutické skupiny
- 1.- 3 stupeň, možnost 3A v závěru léčby
- Podmínkou pro přestup splnění konkrétních povinností + obhájit přestup před komunitou a týmem

Režim LNN Nechanice

Důraz na skupinovou psychoterapii

- v úvodu jako adept 3x edukační skupiny
- 3x týdně dynamické skupiny
- 1x týdně přednáška + test
- denně setkání komunity
- 4x týdně samořídící skupiny
- kulturní terapie, psychohry, imaginace

Režim LNN Nechanice

Režimové aktivity:

- režimová pravidla, bodový režim
- obecná režimová omezení (chráněné prostředí, omezení pohybu mimo, nepovolení mobilů, omezení kontaktů s okolím, zákaz navazování vztahů
- regulování možnosti kouřit

Režim LNN Nechanice

Další aktivity:

- pracovní terapie
- sportovní terapie, sport v osobním volnu
- terénní terapie

Režim LNN Nechanice

- Léčba zaměřena na abstinenci
- Po léčbě ambulantní doléčování, v indikovaných případech dlouhodobý pobyt v komunitě, chráněné bydlení
- V průběhu abstinence možnost opakovacích pobytů v trvání 1-2 týdnů 2x za rok
- Možnost krizového pobytu v trvání 2-6 týdnů v průběhu abstinence
- Možnost přeléčení v trvání 2-6 týdnů po krátkém relapsu

Terapeutický tým

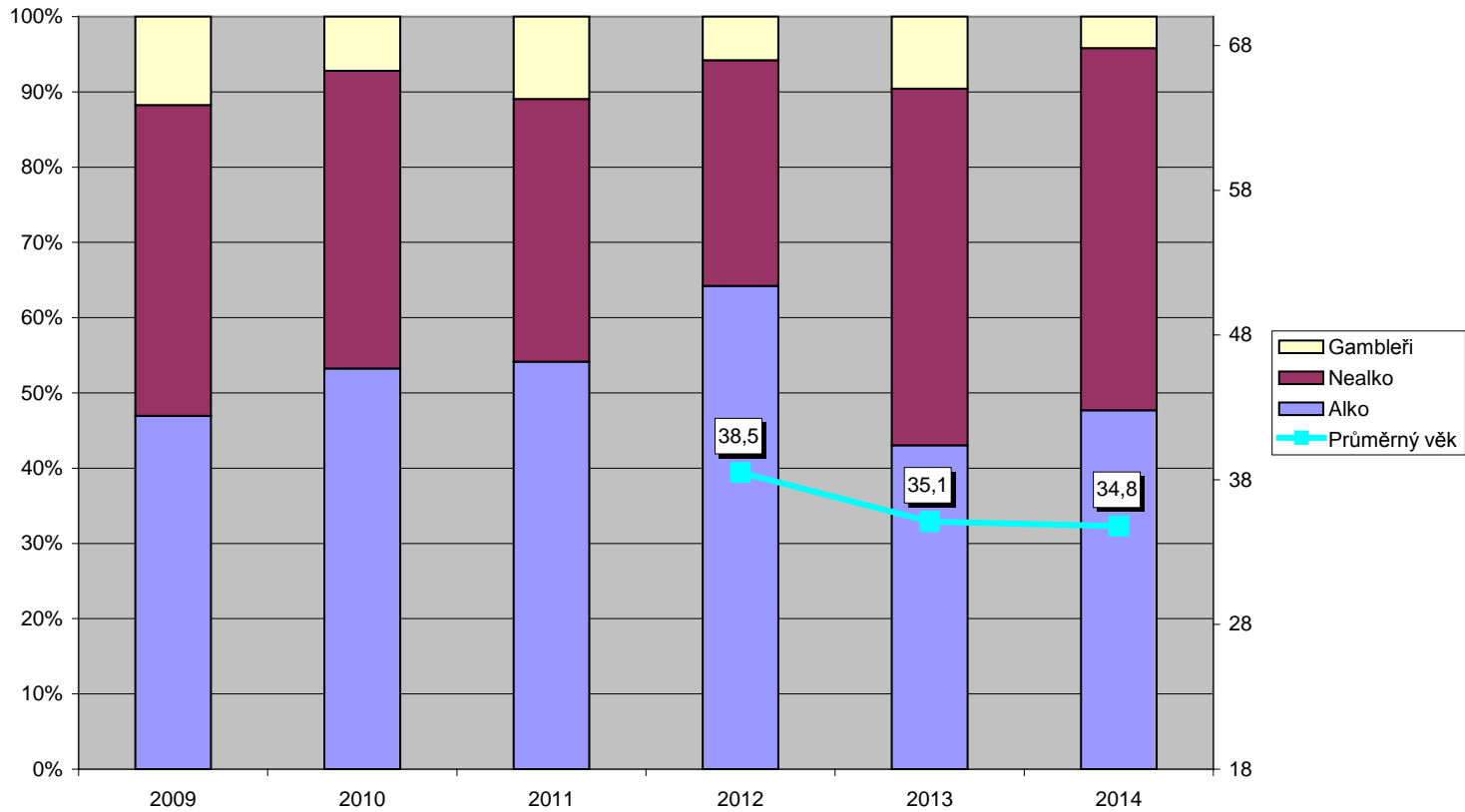
- vedoucí lékařka + 1 sek.lékařka
- 2 psychologové
- 1,2 úvazku sociální pracovníce
- 2 staniční sestry
- 1 úseková sestra
- 2 ergoterapeutky
- zdravotní sestry v 2směnném provozu
- sanitáři

Příjmové detoxifikační oddělení LNN

Detox (6 lůžek)	2009	2010	2011	2012	2013	2014
Počet přijatých pacientů	180	120	166	171	192	192
počet hospitalizací	196	139	192	190	230	216
% opakovaných hosp.	8,2%	13,7%	13,5%	10%	16,5%	11,1%
% žen z celku	26%	36%	33%	34%	34%	32%
Průměrná délka programu/léčby 1 pacienta v dnech	-	-	6,8	6,5	5,7	6,6
Průměrný věk pacienta v letech	-	-	-	38,5	35,1	34,8

Příjmové detoxifikační oddělení LNN

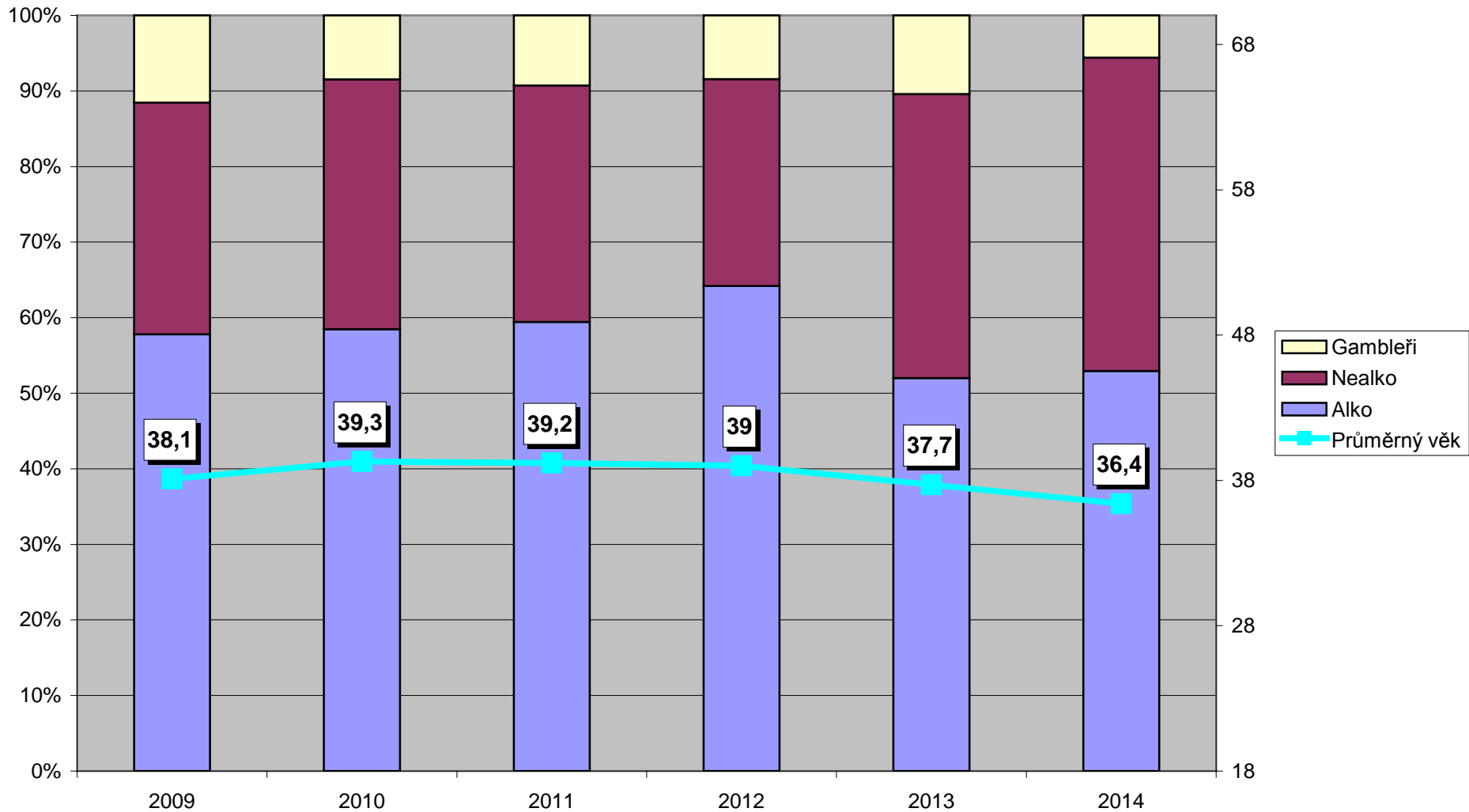
DETOX - zastoupení diagnóz (%)



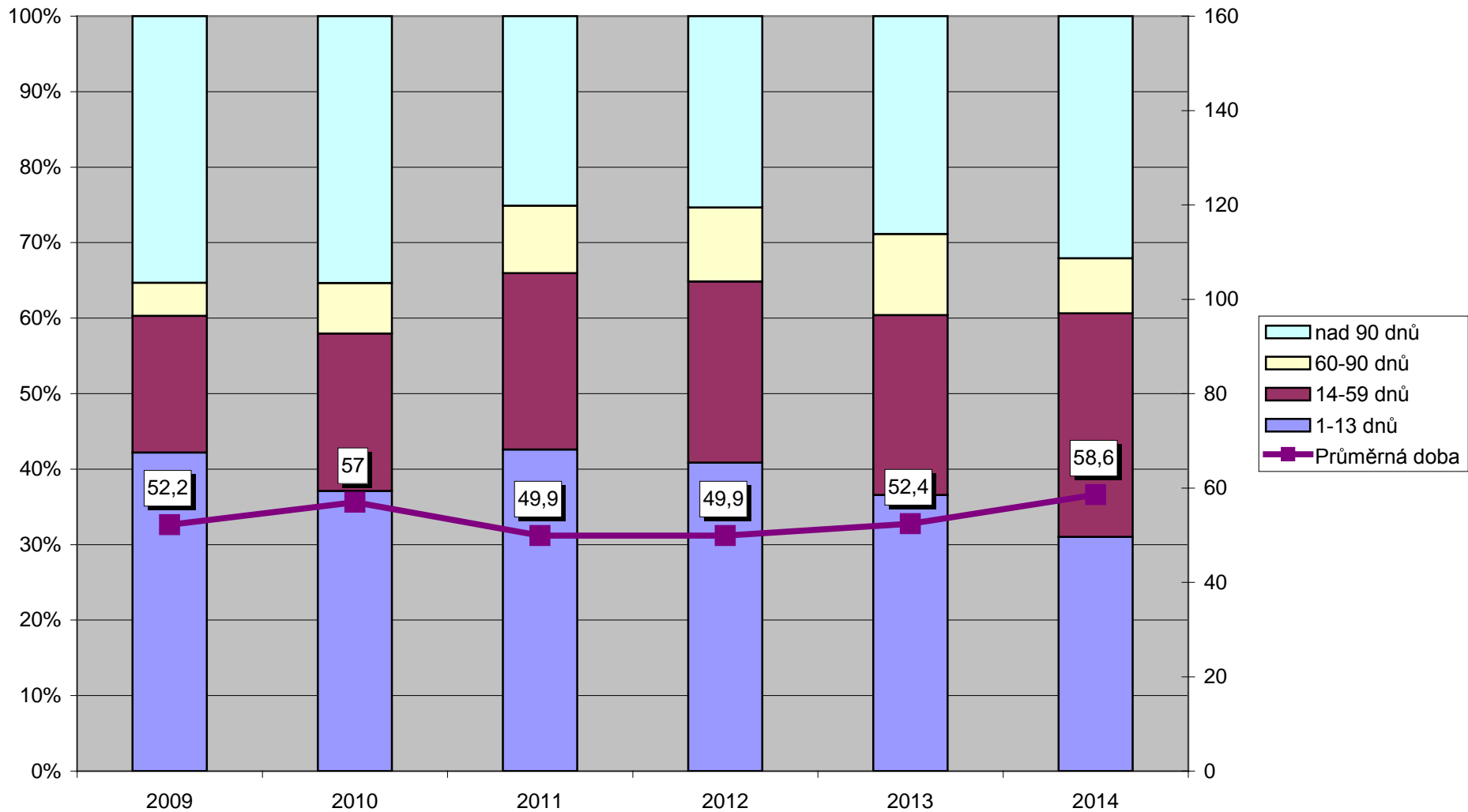
Lůžka komunitní péče

Celá léčebna (56 lůžek)	2009	2010	2011	2012	2013	2014
Počet přijatých pacientů	275	250	248	255	261	259
počet hospitalizací	320	284	291	296	298	287
% opakovaných hosp.	14,1%	12%	14,8%	13,9%	12,4%	9,8%
% žen z celku	32%	38%	35%	32%	32%	34%
Průměrná délka programu/léčby (v dnech)	52,2	57	49,9	49,9	52,4	58,6
Průměrný věk pacienta v letech	38,1	39,3	39,2	39	37,7	36,4

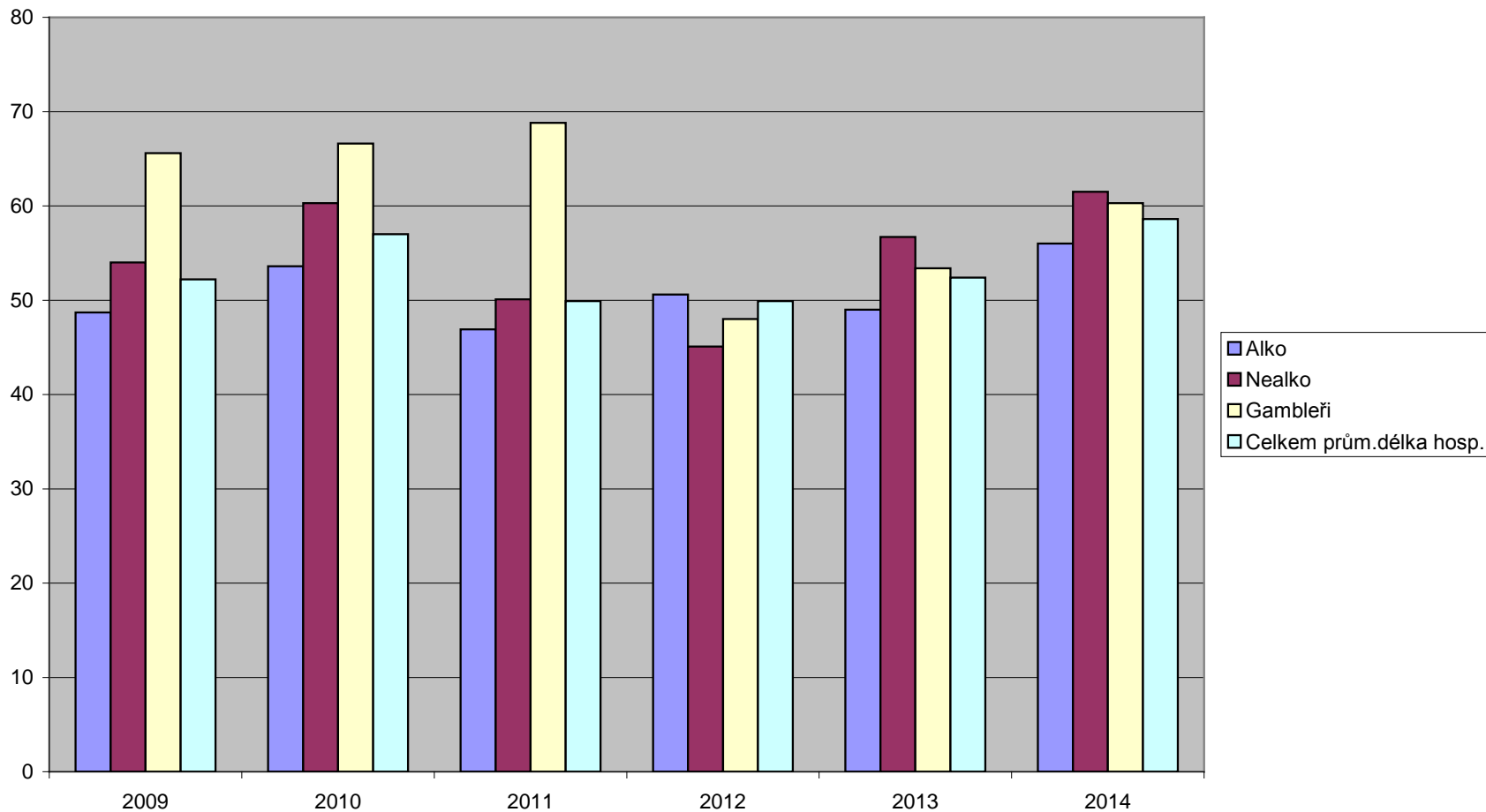
LNN - zastoupení diagnóz (%)



LNN - délka hospitalizace



Průměrná délka hospitalizace podle diagnóz



Diskuse

- V posledních letech stoupá zastoupení ústavně léčených pacientů s nealkoholovou závislostí
- Tito pacienti ukončují léčbu dříve, hospitalizaci častěji již z příjmového oddělení
- Ti co se v léčbě udrží, potřebují delší hospitalizaci
- Klesá průměrný věk hosp. pac.
- Prodlužuje se průměrná délka hospitalizace
- V ústavní léčbě stoupá zastoupení pacientů s komorbidní poruchou osobnosti

Diskuse

- Mladší pacienti odchází častěji již v začátku hospitalizace, často již z příjmového oddělení
- Stoupá zastoupení pacientů s kombinovanou závislostí či abúzem ilegální drogy u alkoholiků (nejčastěji kanabisu)
- Zastoupení žen je o něco vyšší v ambulantní léčbě
- Věkový průměr je vyšší v ambulantní léčbě
- Větší spotřeba toxikologických testů

Diskuse

- Ubývá závislých na opiátech/opioidech
- „Noví“ pacienti v substitučním programu jsou nejčastěji převzati z jiného programu
- Více pacientů žádá o amb. vysnižování
- „Závislost“ na poslední minimální dávce

Děkuji za pozornost

Kontakt: hrnciarovaj@lfhk.cuni, 495 800 952

Objednání pac.: AT amb. 495 83 2221

LNN Nechanice 495 83 3232