

Hodnocení výsledků Apolinářského ambulantního léčebného programu

Ladislav Csémy

&

Jiří Profous, Libuše Veselá

Psychiatrické centrum Praha
Oddělení pro léčbu závislostí VFN

Cíle práce

- Pokusit se o odhad míry abstinence v ambulantním programu
- Analyzovat psychosociální fungování absolventů programu

Metody

Využití dat z lékařské dokumentace

Dopisová anketa

Soubor

Celkem 453 pacientů, kteří se vstoupili do AALP

Muži – 60,3 %

Ročníky narození – 1923 až 1982,
50% - 1948-1963

Respondence

Obesláno 453 osob

Dopis nedoručen – 112

Úmrtí – 15

Dopis převzalo 325 obeslaných

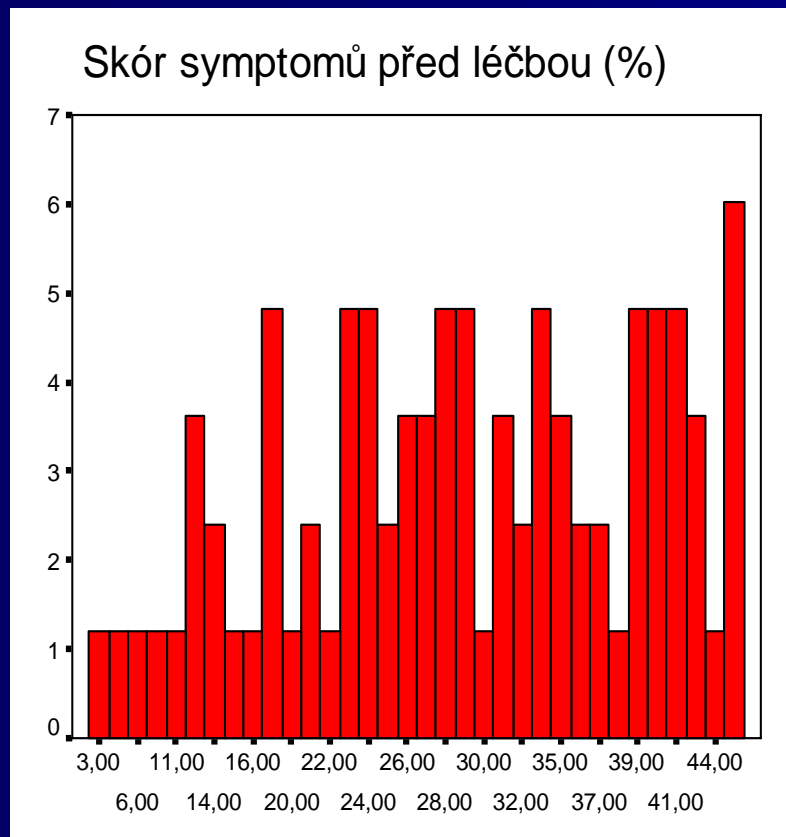
Vrátilo vyplněný dotazník 128 (28,3%)

Na dopis nereagovalo 197 osob

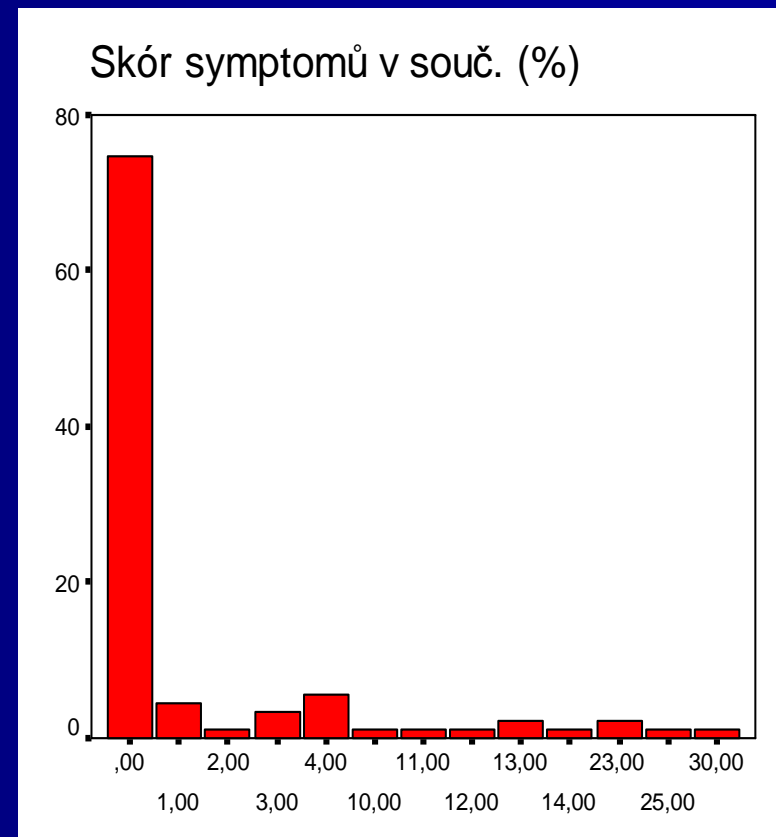
Problémy s alkoholem v době před léčbou a v současnosti

Skóry na škále symptomů závislosti v době, kdy se pacient rozhodl k léčbě v AALP [a] a v současnosti (posl 12 měs.) [b]

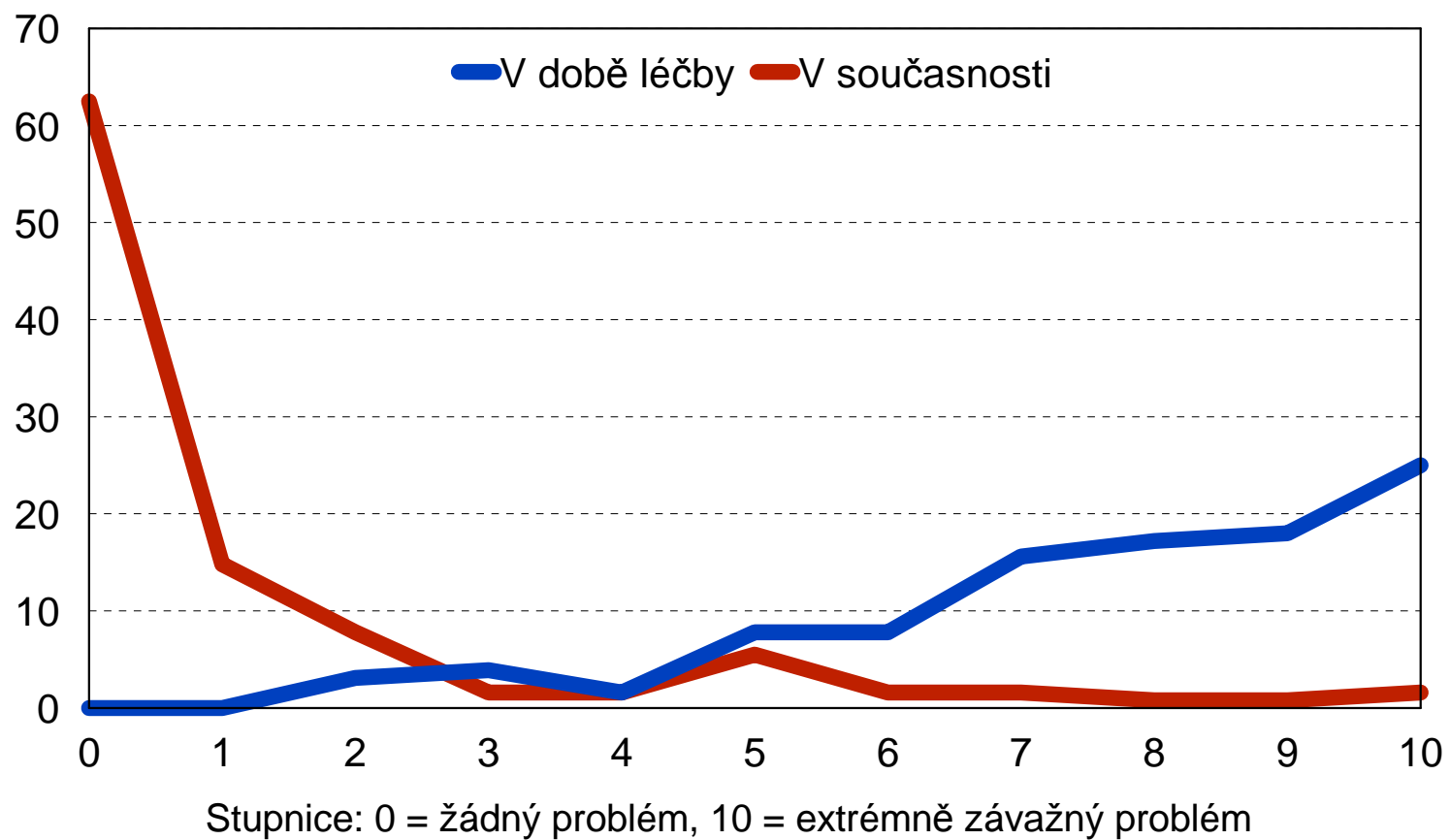
a)



b)



Závažnost problémů s pitím v době, kdy pacient vyhledal Apolinářský ambulantní program a v současnosti



Abstinence během posledního roku a vztah k léčbě

Abstinence během posledního roku

3,9 % - neabstinoval/a vůbec

2,4 % - abstinoval/a několik dnů

**6,3 % - abstinoval/a vždy kratší dobu, kterou střídaly
období pití**

**4,7 % - abstinoval/a po delší dobu, tato období však byla
střídána recidivami**

**21,3 % - po většinu roku abstinoval/a s výjimečnými
a krátkými obdobími pití**

61,4 % - soustavně a důsledně abstinoval/a po celý rok

Názor na nutnost abstinence

**2,4 % - v mém případě abstinence není
a nikdy ani nebyla nutná**

**20,8 % - v mém případě dnes již abstinence není nutná,
ale dříve byla období, kdy to bylo nutné**

76,8 % - v mém případě abstinence je a byla nutností

Význam léčby pro řešení vlastních problémů s alkoholem

61,1 % - rozhodující význam

31,7 % - velký význam

6,3 % - spíše menší význam

0,8 % - žádný význam

Historie léčby

43,5 % - měl/a jsem pouze jednu ambulantní léčbu u Apolináře

14,5 % - měl/a jsem opakovaně ambulantní léčbu u Apolináře (dlouhodobější kontakt)

7,3 % - měl/a jsem ambulantní léčbu u Apolináře, pak i jinde, např. v AT ordinaci

21,8 % - měl/a jsem ambulantní a jednou i nemocniční léčbu

12,9 % - měl/a jsem ambulantní i nemocniční léčbu opakovaně

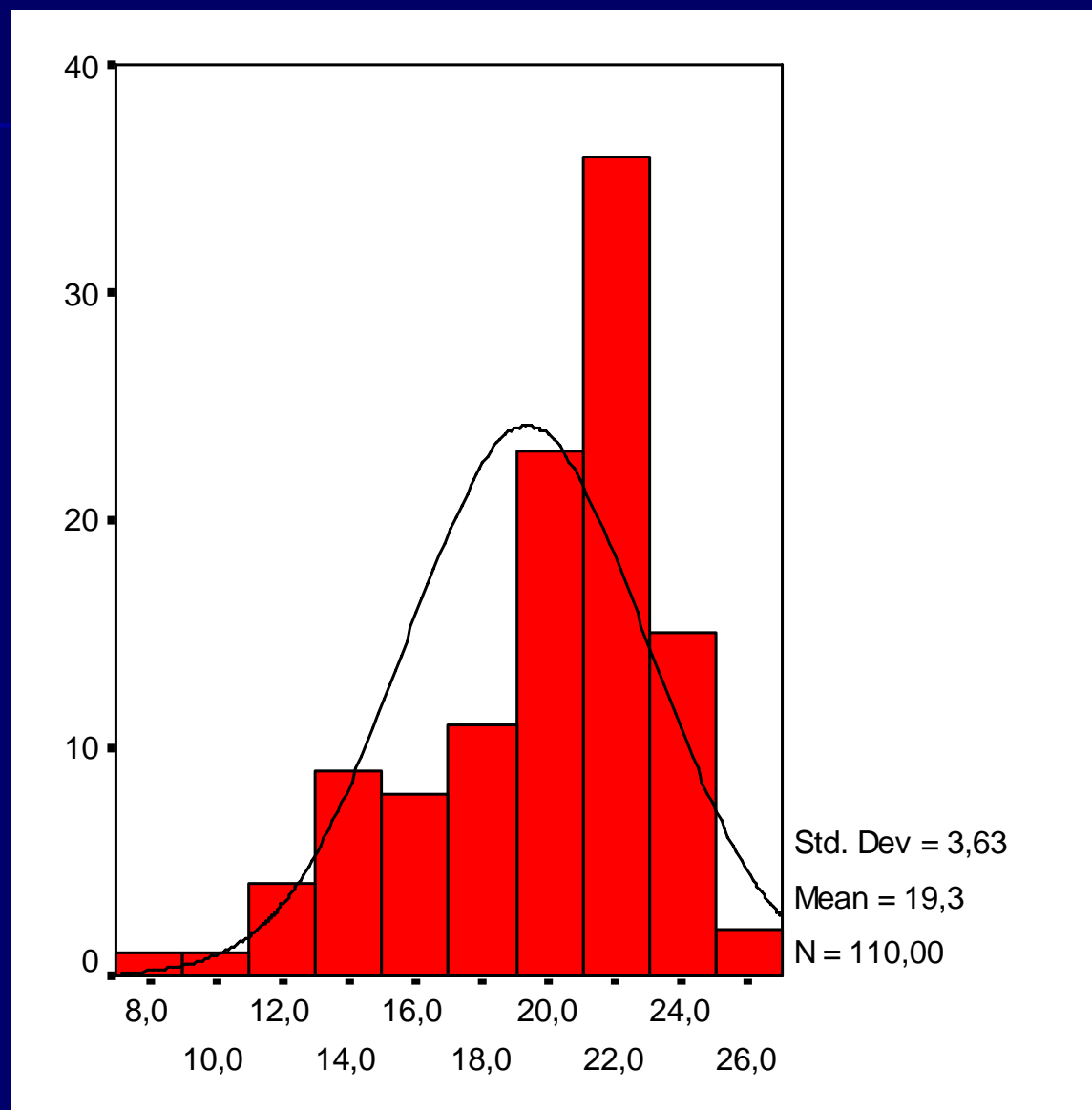
Psychosociální fungování

- Spokojenost v rodinných a partnerských vztazích
- Spokojenost s pracovní situací
- Psychická pohoda

Psychosociální fungování

- Spokojenost v rodinných a partnerských vztazích
 - 83 % je velmi či spíše spokojeno
 - 8 % nespokojeno
- Spokojenost s pracovní situací
 - 75,4 % je velmi či spíše spokojeno
 - 9,3 % nespokojeno

Psychická pohoda (dle MHI-5)



Diskuse

Limitace studie:

- ✓ Odezva (míra response) – reaguji většinou ti úspěšní
- ✓ Nelze kvantifikovat kontingent přijaté léčby

Závěry

- Na anketu reagovalo 28 % všech oslovených, v naprosté většině jde o úspěšné absolventy programu
- Míra soustavné abstinence je velmi vysoká u těch, kdo odpověděli na anketu (83 %)
- Vysoká míra spokojenosti v partnerské a pracovní oblasti
- Velmi dobrá psychická adaptace
- Úspěšní absolventi programu přijali nutnost abstinence, ztotožňují se s cíli programu, měli vysokou míru osobní motivace k léčbě