



Metadonová substituce a statistika versus pravidla a retence v programu.

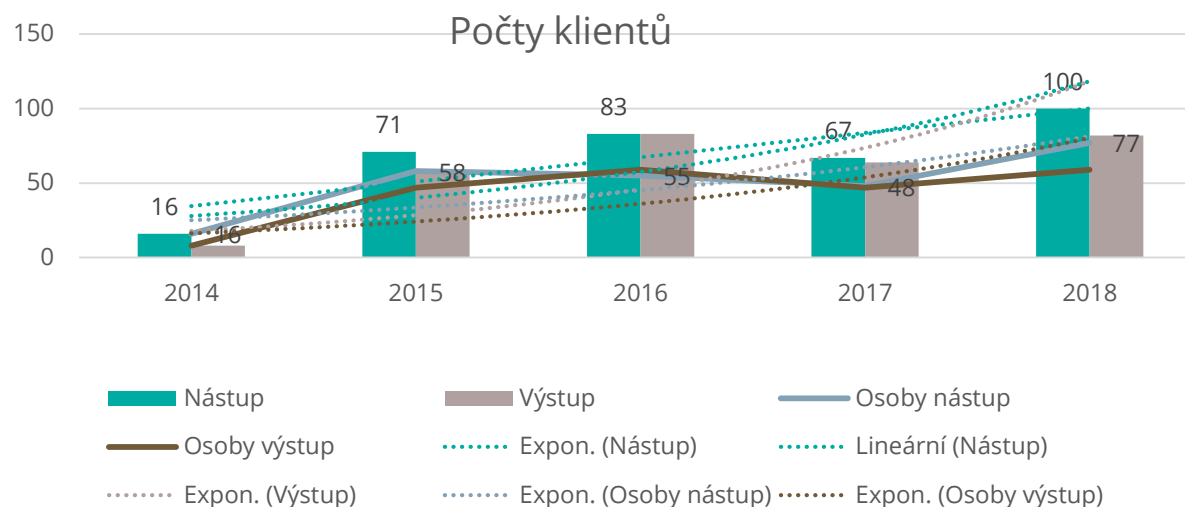
Tomáš Klášterecký, DiS., Mgr. Tomáš Kozel, DiS.

Seč, 4. 6. 2019



Metadonová substituce v rámci Terapeutického centra na Bratislavské

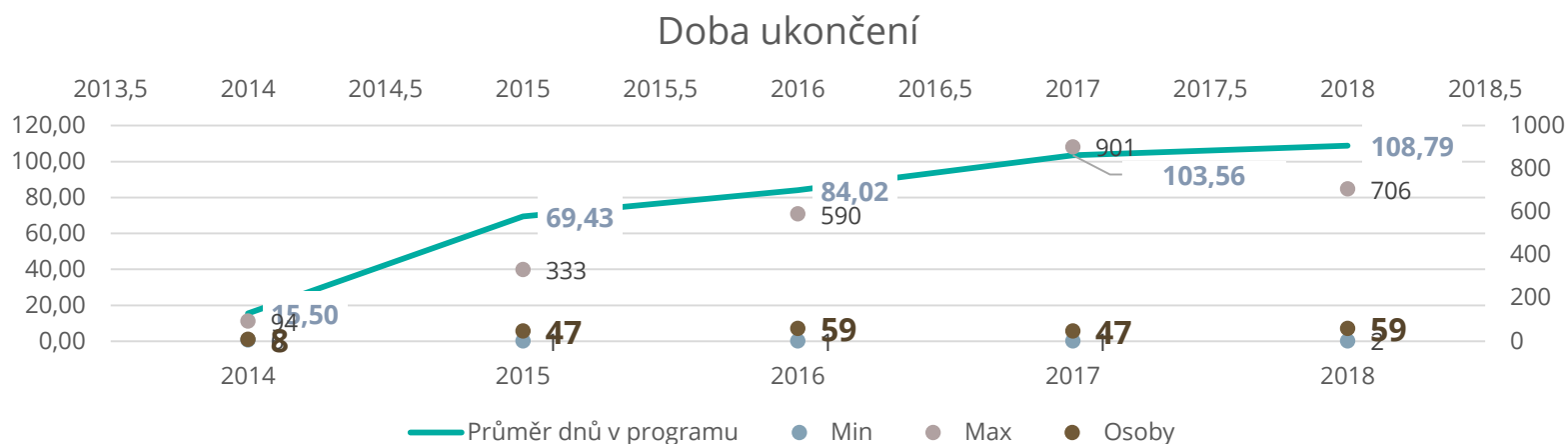
- SL v brněnské vyloučené lokalitě otevřena v říjnu 2014
- 99% romské klientely
- Ke konci května 2019 celkem 191 jedinečných klientů





Retence v programu – pro koho a proč je důležitá?

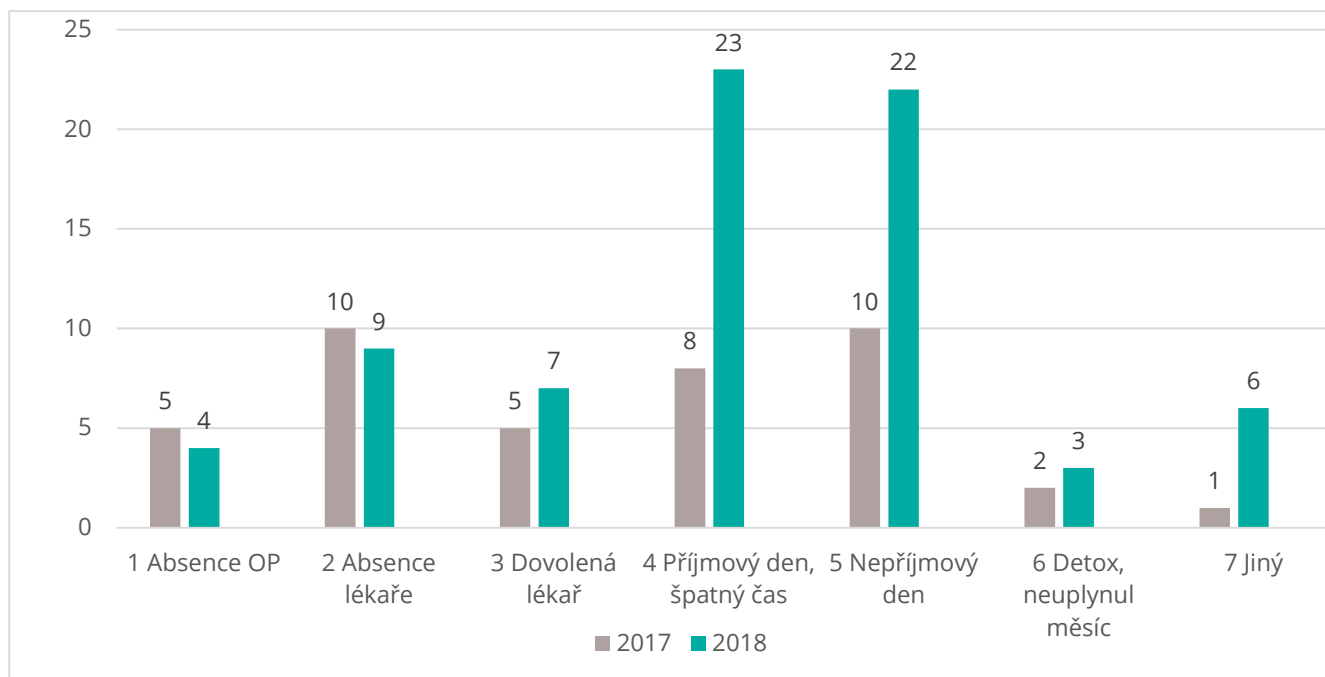
- Pro klienty a společnost
 - Každý den v programu „šetří zdraví a peníze“
 - Teze „chceme klienty udržet co nejdéle, ale ne za každou cenu“
 - Kde je hranice mezi smysluplným a umělým udržováním klienta ve službě?
- Pro pracovníky
 - Zpětná vazba, viditelný výsledek a smysl naší práce
 - Prevence vyhoření





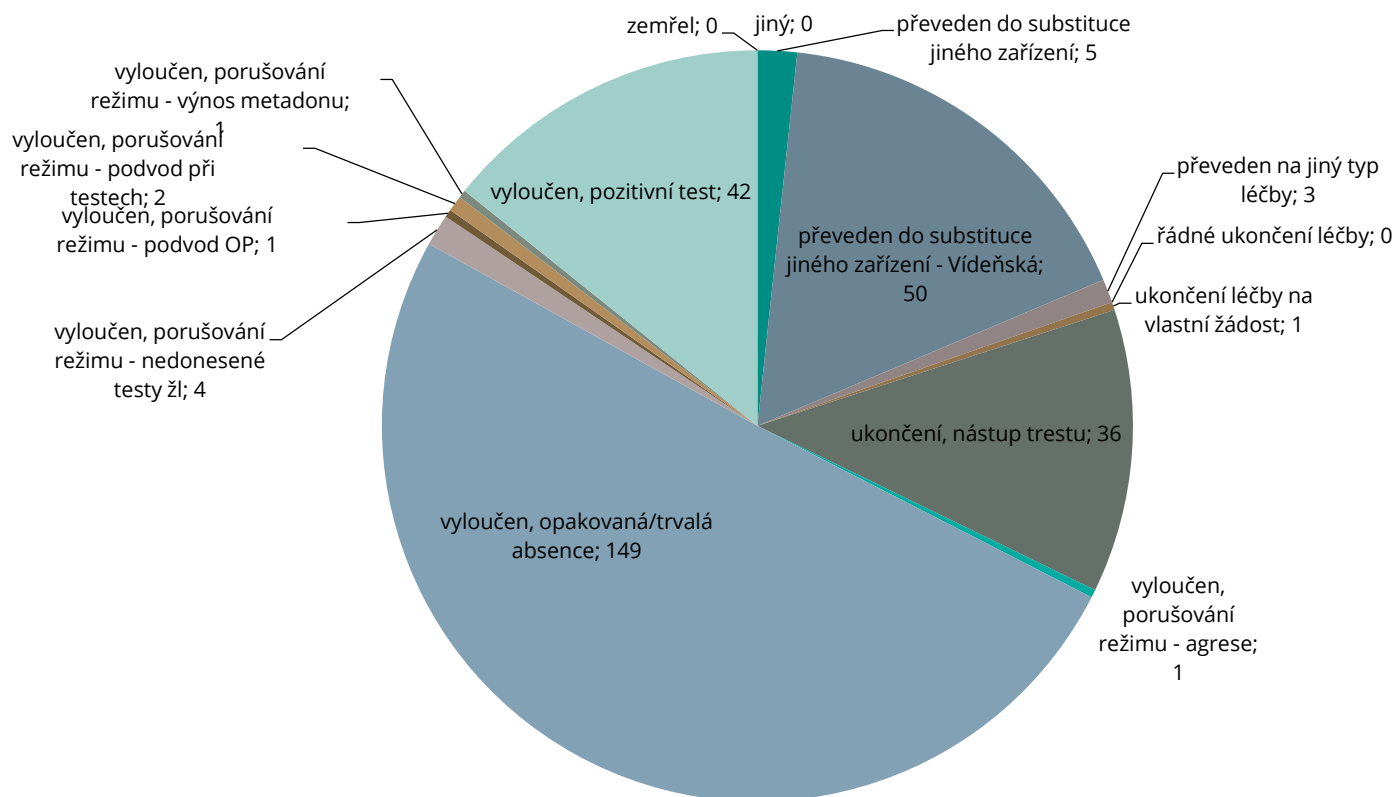
Jaké ukazatele jsou pro nás důležité?

– Důvody nepřijetí zájemce do služby (sledováno od ledna 2017)



Jaké ukazatele jsou pro nás důležité?

Důvody ukončení spolupráce - kompletní data v období 2014 - 2018





S čím „nenaděláme nic“?

- Nástupy výkonu trestu (zpravidla zištné příjmy) – 12,2%
- Převeden do substituce jiného zařízení nebo na jiný typ léčby – 19,6% - úspěch naší „nízkoprahové služby“.
- Další důvody marginální – 2% (porušování režimu jako agrese, podvod při testech, falešný OP, pokus o vynášení metadonu, ukončení léčby na vlastní žádost)



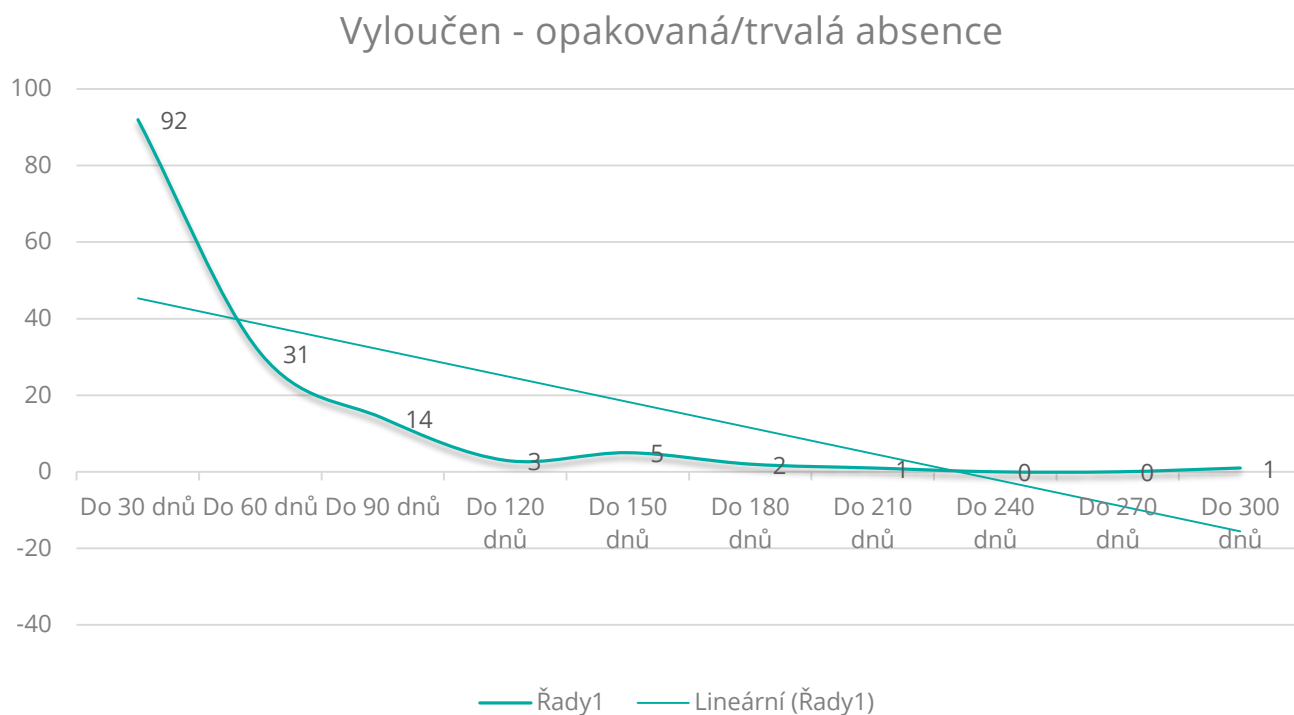
A co můžeme ovlivnit pravidly?

- Vyloučení pro absence – 50,5%
- Pozitivní toxikologie – 14,2%
- Porušování režimu – nedonesené testy na inf. onemocnění – 1,4%



Co je ještě dobré vědět?

– Relevantní důvody vypadnutí na časové ose



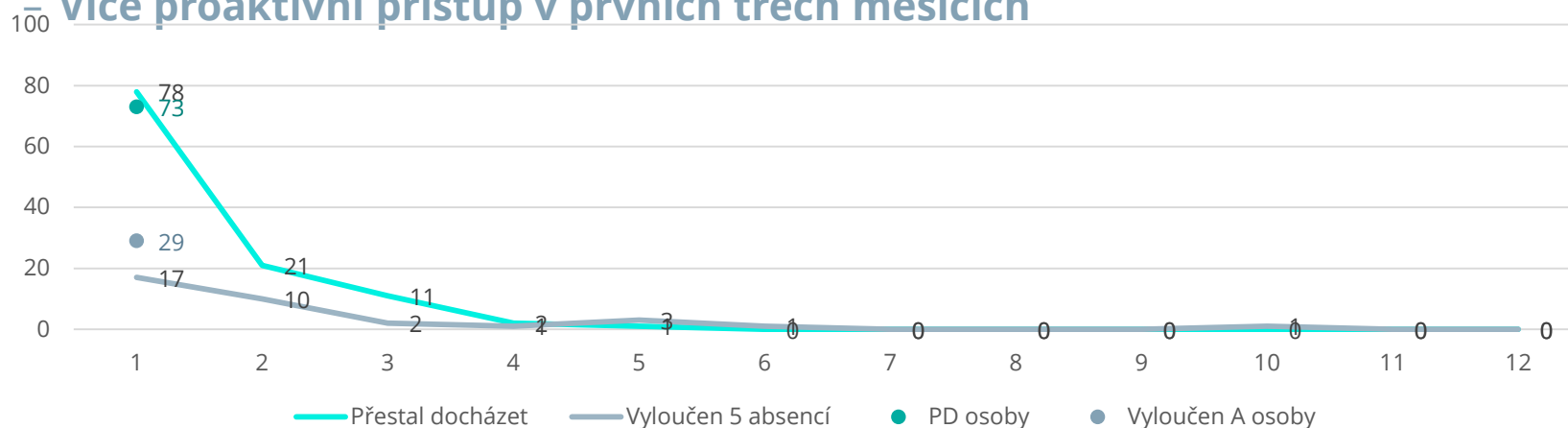


Co nám to říká?

Vypadnutí z důvodu absencí

- V prvních třech měsících naprostá většina vypadnutí – 135 (ze 147)
- Můžeme toto číslo snížit navýšením tolerovaných absencí?
- „nasbírání“ více jak 4 absencí v kal. měsíci vs. „ti, co přestanou chodit
- Možnost rezignace na docházku při páté absenci..?

Více proaktivní přístup v prvních třech měsících

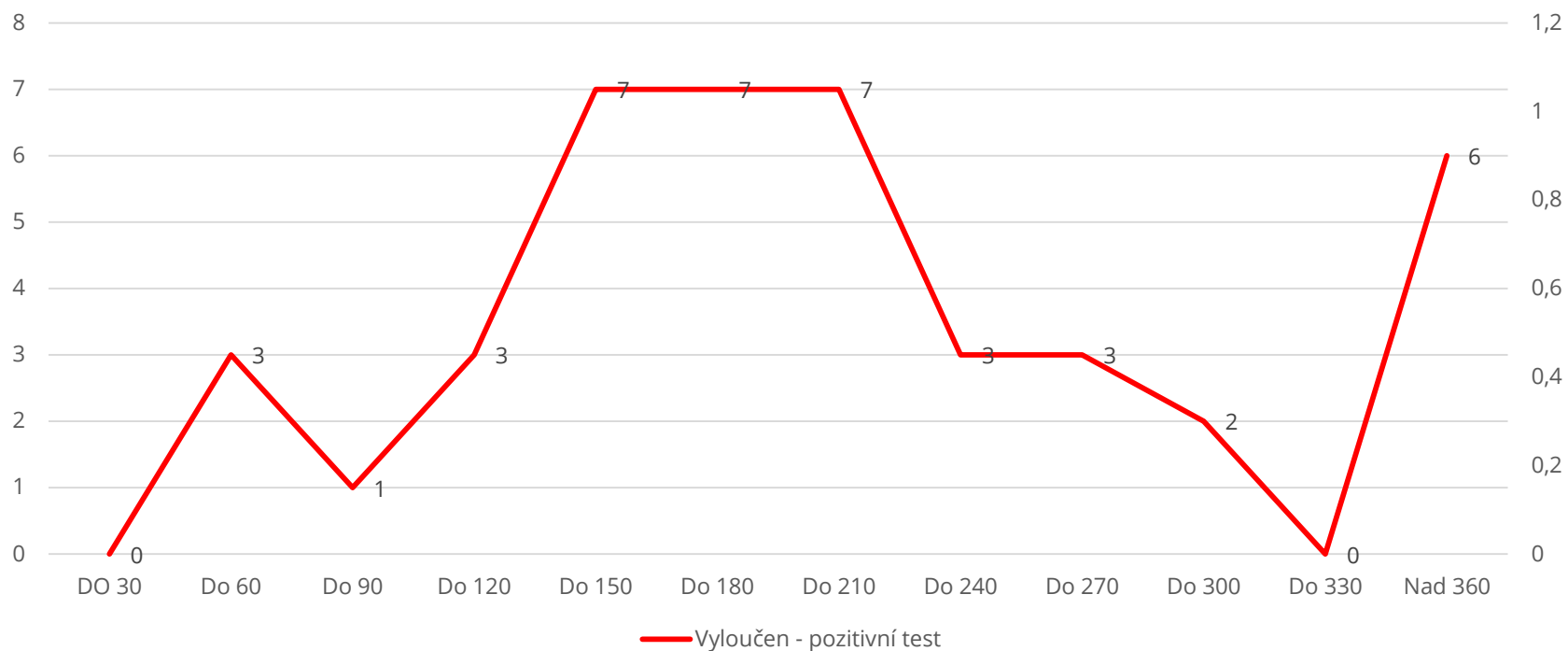




Co je ještě dobré vědět?

– Relevantní důvody vypadnutí na časové ose – pozitivní toxikologie

Vyloučen - pozitivní test





Co nám to říká?

- **Klienti, kteří užívají, procházejí „sítem pravidel“ 3 – 4 měsíce**
- **To je doba, kterou máme na minimalizaci rizik těchto vypadnutí**
 - Cílenější a intenzivnější psychosociální podpora v prvních 3 měsících docházení (prevence relapsu, závislost na jehle) – více povinných pohovorů do pravidel?
 - „Větší kontrola“ – testování každý měsíc pro podrobný přehled o chování klienta směrem ke zneužívání OPL
- **Jak upravit pravidla testování směrem k vyšší retenci?**
 - Prodloužení tolerance by zřejmě pouze „vychýlilo graf více doprava“
 - Po stabilizaci dávky zkrácení období možné positivity při testech (čitelnější pro klienty. Příčina - důsledek.
 - Jaká je adekvátní doba pro stabilizaci?



Děkujeme za pozornost

Tomáš Klášterecký, Tomáš Kozel

Podané ruce na cestě ke svobodě

