

AT KONFERENCE 2021, PŘEROV

ADIKTOLOGIE A KOMUNITNÍ PSYCHIATRICKÁ PÉČE U JEDNOHO STOLU

Mgr. Johana Růžková

Pracovní skupina pro péči o osoby s duální diagnózou
při A.N.O.
/ BONA, o.p.s.



TÉMATATA

- otazníky na poli duálních diagnóz
 - recovery, duševní zdraví a kontinuum adiktologické péče
 - sdílený jazyk a filosofie při paralelním modelu péče
 - pracovní skupina při Asociaci nestátních organizací & duální stoly
-

Otazníky na poli DD



DIAGNOSTIKA



VÝZKUM



SLUŽBY
INTEGROVANÉ PÉČE
A
KOORDINACE
PARALELNÍ PÉČE



STIGMATIZACE A
MALÁ
INFORMOVANOST

RECOVERY

"Hluboce osobní, jedinečný proces proměny postojů, hodnot, pocitů, cílů, dovedností a rolí jednotlivce. Je to způsob, jak žít spokojený, nadějný a přínosný život přes omezení způsobené nemocí. Recovery obsahuje uchopení nového významu a smyslu života člověka tak, jak tento člověk překonává katastrofické důsledky svého duševního onemocnění."

William Anthony

HARM REDUCTION

Alternativa k tradičním a jednostranným modelům užívání drog a závislosti.

Kromě ustálených přístupů (převýchova, důsledná abstinence, analýza a odstranění příčin) nabízí mnoho dalších postupů, jak snížit škodlivé důsledky závislého chování.

Považuje abstinenci za ideální výsledek, ale akceptuje i alternativy pracující s neabstinujícími klienty.

Snaží se zachovat jejich zdravotní stav, informovat o možnostech méně rizikového užívání drog a motivovat je k následné léčbě. (...)

Nízkoprahový přístup.

Nízkoprahové programy se zaměřují na uživatele nelegálních drog v jejich přirozeném prostředí. Rovněž nevyžadují jejich identifikaci a nacionále. Z těchto důvodů je tato metoda přijímána klienty velmi pozitivně. Může oslovit 70–80 % problémových uživatelů drog.

LÉČBA ZÁVISLOSTI

Sekundární prevence spočívá v předcházení vzniku, rozvoji a přetrvávání závislosti u osob, které již drogu užívají nebo se staly na ní závislými. Obvykle je používána jako

souborný název pro včasnou intervenci, poradenství a léčení. Léčba se rozlišuje na léčbu vedoucí k abstinenci, výjimečně na léčbu vedoucí ke kontrolovanému užívání a na léčbu s udržovací substitucí

.(...) Léčebné úsilí se neomezuje jen na jedince, ale i na jeho rodinu. Využívá se i nemedicínských přístupů, např. resocializace, reedukace, právního a sociálního poradenství apod. (Kalina, 2008)



A.N.O.

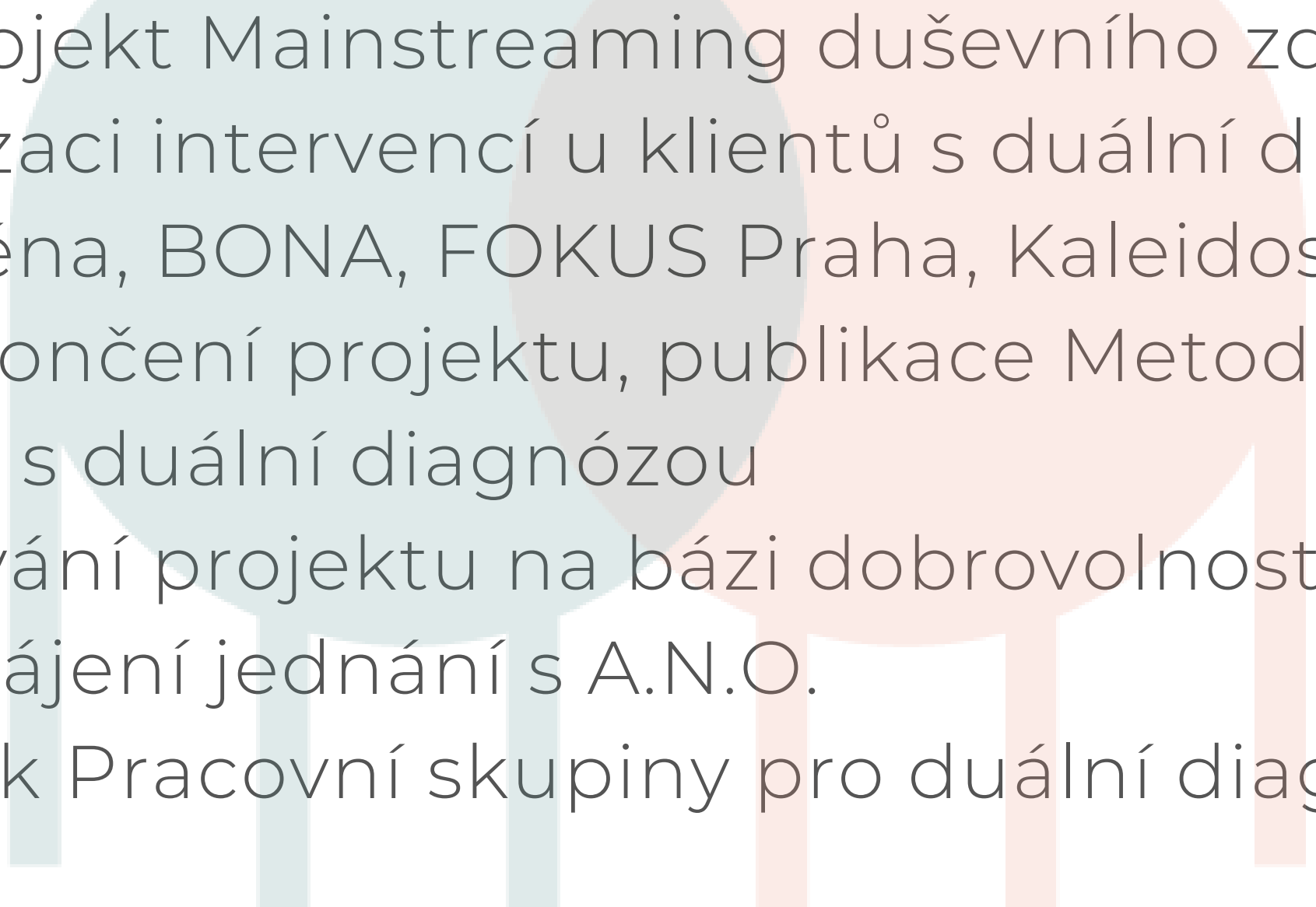
ASOCIACE NESTÁTNÍCH ORGANIZACÍ



Duální stoly

PRACOVNÍ SKUPINA PRO DUÁLNÍ DIAGNÓZY, A.N.O.

ADIKTOLOGIE A KOMUNITNÍ PSYCHIATRICKÁ
PÉČE U JEDNOHO STOLU

- 
- The background features two overlapping circles, one light teal on the left and one light orange on the right. Below each circle are two vertical bars of the same color, extending downwards. The text is overlaid on the teal circle.
- 2016 - projekt Mainstreaming duševního zdraví při optimalizaci intervencí u klientů s duální diagnózou (Magdaléna, BONA, FOKUS Praha, Kaleidoskop)
 - 2018 - ukončení projektu, publikace Metodika práce s klientem s duální diagnózou
 - pokračování projektu na bázi dobrovolnosti
 - 2020 zahájení jednání s A.N.O.
 - 2021 vznik Pracovní skupiny pro duální diagnózy při A.N.O.

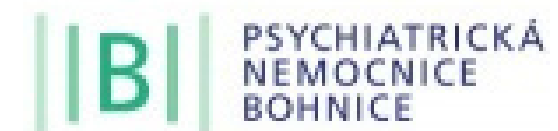
Struktura setkání

CO NOVÉHO VE
SLUŽBÁCH

ODBORNÉ TÉMA

DISKUZE

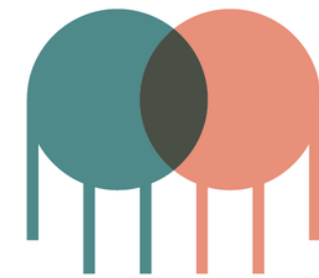
KAZUISTICKÁ
SKUPINA



Sledujte nás - přidejte se!

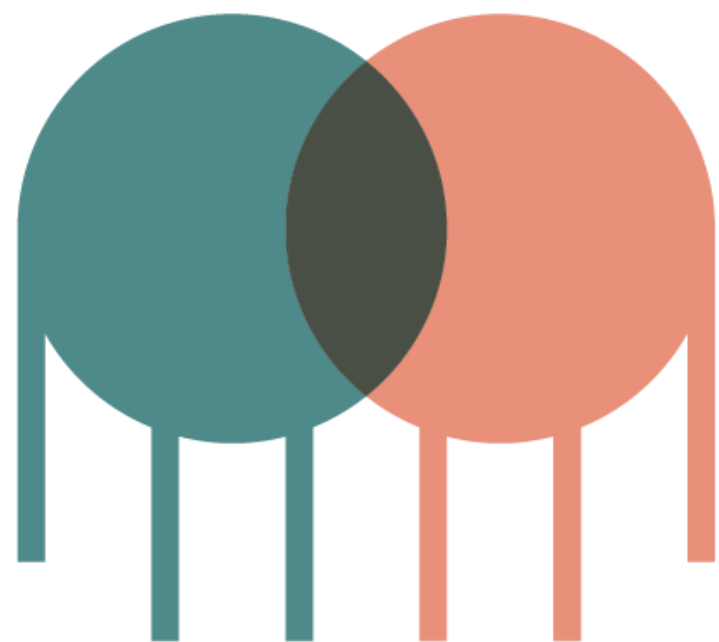


FACEBOOK
Duální stoly



Duální stoly

WWW.DUALNI-STOLY6.WEBNODE.CZ



Duální stoly

pracovní skupina pro podporu
osob s duální diagnózou

DĚKUJI ZA
POZORNOST

MGR. JOHANA RŮŽKOVÁ

johana.ruzkova@bona-ops.cz

johanka@meetina.cz
