

Psychedelika v léčbě závislostí

Mgr. Zuzana Postránecká



Spolufinancováno
Evropskou unií



NU^{DZ}

NÁRODNÍ ÚSTAV
DUŠEVNÍHO ZDRAVÍ



1. LÉKAŘSKÁ
FAKULTA
Univerzita Karlova

Klasická psychedelika

- LSD
- Psilocybin
- DMT
- 5-MeO-DMT
- Meskalin

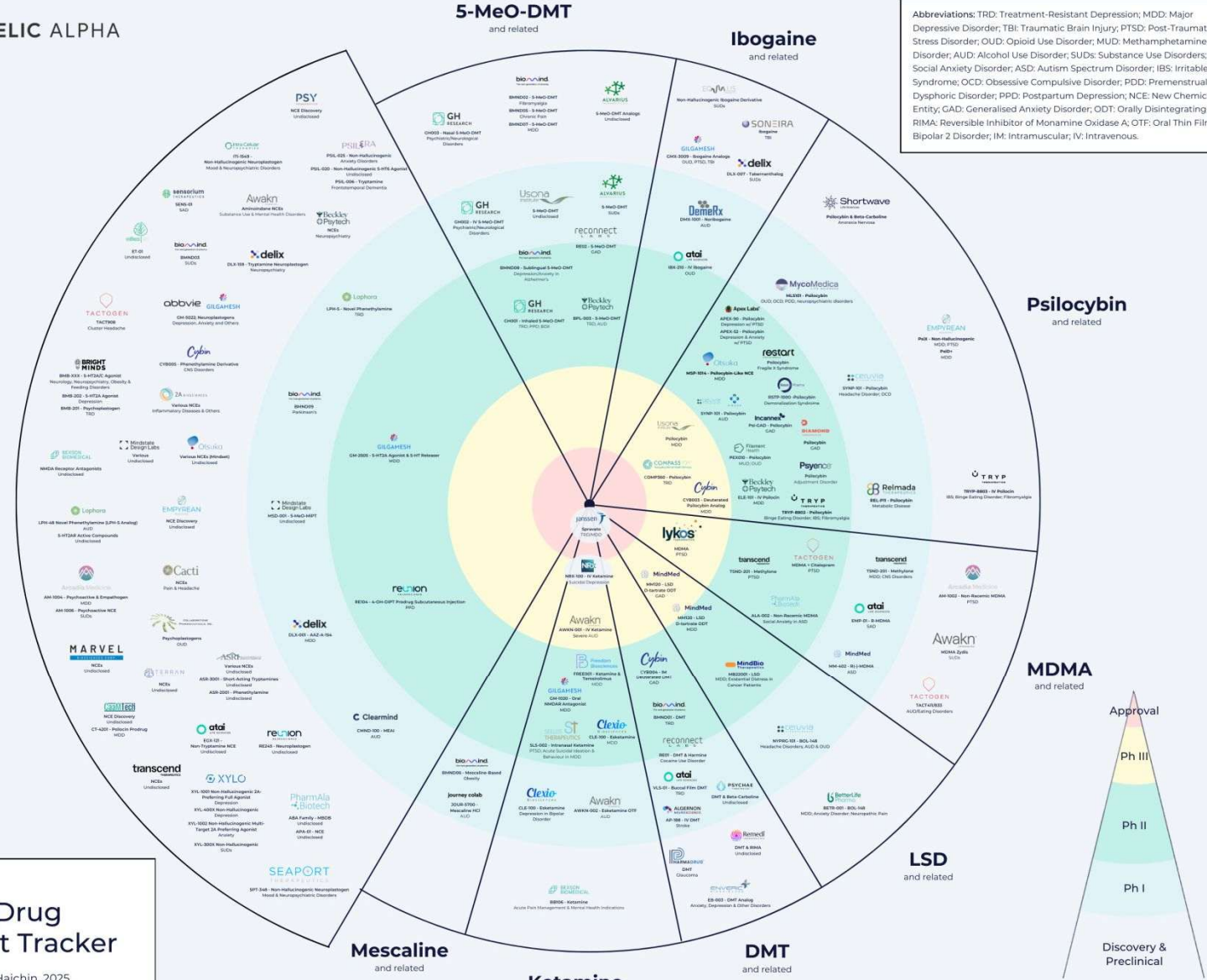
Atypická psychedelika

- Ketamin
- MDMA
- Ibogain



Psychedelika

Abbreviations: TRD: Treatment-Resistant Depression; MDD: Major Depressive Disorder; TBI: Traumatic Brain Injury; PTSD: Post-Traumatic Stress Disorder; OUD: Opioid Use Disorder; MUD: Methamphetamine Use Disorder; AUD: Alcohol Use Disorder; SUDs: Substance Use Disorders; SAD: Social Anxiety Disorder; ASD: Autism Spectrum Disorder; IBS: Irritable Bowel Syndrome; OCD: Obsessive Compulsive Disorder; PDD: Premenstrual Dysphoric Disorder; PPD: Postpartum Depression; NCE: New Chemical Entity; GAD: Generalised Anxiety Disorder; ODT: Orally Disintegrating Tablet; RIMA: Reversible Inhibitor of Monamine Oxidase A; OTF: Oral Thin Film; BDI: Bipolar 2 Disorder; IM: Intramuscular; IV: Intravenous.



Od drogy k léku

VE 3. FÁZI HODNOCENÍ LÉČIV

- Racemický ketamin – AUD a deprese
- LSD – generalizovaná úzkostná porucha
- MDMA – PTSD
- Psilocybin – deprese



V LÉČBĚ ZÁVISOSTÍ

3. Fáze

- r-Ketamin, AUD, v UK

2. Fáze

- Psilocybin, AUD, MUD, OUD v USA a EU
- 5-Meo-DMT, AUD, SUD v UK
- LSD – AUD ve Švýcarsku

1.-2. Fáze

- Ibogain – OUD v Anglii

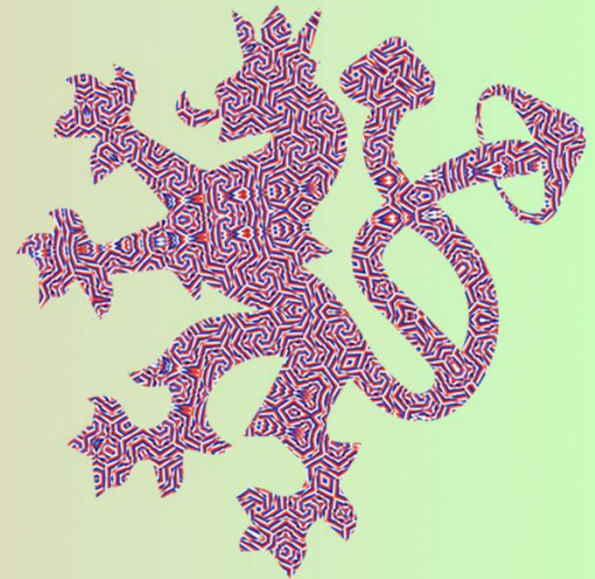


Psilocybin pro léčebné účely

PAP v Doporučených
klinických postupech v
adiktologii

30.5.2025 – poslanecká sněmovna schválila využití psilocybinu v léčbě:

- Deprese
- Závislostí
- PTSD
- Existenciální tísně u onkologických pacientů



Česká republika je leadrem psychedelické léčby v Evropské unii

A pragmatic, medically supervised model

PAREA welcomes the Czech Republic's move as a responsible and forward-looking step. If confirmed by the Senate, Czechia would join Switzerland, Australia, and Canada as one of the few countries with a national-level framework for the medical use of psychedelics.

The Czech model could represent a phased and medically supervised approach rather than broad or unrestricted access. If implemented as expected, psilocybin would be administered only in tightly controlled clinical settings by qualified professionals. This kind of framework has the potential to balance innovation with patient safety and to generate valuable real-world data, helping to inform future regulation and responsible practice across Europe.

A return to a tradition of leadership

This development also reconnects the Czech Republic with its historical role in psychedelic research. Before prohibition, Czechoslovakia hosted **more clinical studies** on LSD than any other country, playing a central role in early scientific exploration of these compounds. The new legislation can be seen as a continuation of that legacy, placing the country once again at the forefront of evidence-based mental health innovation.



David Luke • 3. a více
Associate Professor of Psychology at University of Greenwich
1 týden •

Czech Republic looks set to allow medical access to psychedelics ahead of formal regulatory approvals from the FDA or EMA, joining Switzerland and Australia...

Zobrazit překlad

Tadeusz Hawrot • 3. a více
Brain Health Advocate | Ecosystem Builder | Information Curator [...]
1 týden • Upraveno •

Big step forward in Europe: the Czech Republic is becoming the third country in the world - after Switzerland and Australia - to allow medical access to psychedelics ahead of formal regulatory approvals from the FDA or EMA.

On Friday, the Czech Parliament passed legislation (with overwhelming support) that opens the door for psilocybin to be used in the treatment of mental health conditions such as depression, substance use disorders, and PTSD. While details like the specific medical indications are still to be defined, the law is clear that psilocybin will only be administered under the supervision of qualified psychiatrists, and strictly within clinical settings as part of assisted psychotherapy. The legislation still requires approval by the Senate next month, but given the strong support in the lower house, it's likely to pass.

This is a historic and hugely important development. It could bring hope to some of the 700,000 people in the Czech Republic living with depression and anxiety - particularly those for whom other treatments haven't worked.



Trocha historie

- Závislosti mezi prvními potenciálními diagnózami při léčbě psychedeliky – Rozsáhlé výzkumy a léčba v Kanadském Saskatchewanu (Osmond, Blewett) – především LSD a Meskalin
- Zakladatel AA Bill Wilson - Belladonna cure (Rulík zlomocný, atropin, skopolamin- např. v durmanu) – intenzivní duchovní zážitek, který přispěl k jeho rozhodnutí založit AA – sám pod lékařských dohledem experimentoval s LSD a věřil, že mystické prožitky mohou pomoci lidem v léčbě závislosti na alkoholu

V ČR se léčilo v Šadské, Bohnicích (Výzkumný ústav psychiatrický, později Psychiatrické centrum Praha a dnes NÚDZ) psychiatrické klinice Brno, v psychiatrické léčebně v Kroměříži ale i Červeném dvoře a Spofa, která v ČSR vyráběla LSD, byla poslední laboratoří na světě, která ukončila vyrábění LSD po umístění psychedelik na Green list Mezinárodní úmluvy o psychotropních látkách



„Od svého prvopočátku člověk objevil, že může ovlivňovat své prožívání. Hledal způsoby jak mírnit prožitek utrpení, vyvolat extázi, či transcendovat (přesahovat hranice svého já) směrem k něčemu nadpřirozenému, ke Kosmu, k Bohům. Objevoval techniky a metody jako zpěv, tanec, půst, modlitbu, meditaci apod. Objevil také účinek některých látek, které v přírodě nacházel, a které umocňovaly jeho prožitky. Tak již před mnoha tisíci lety objevil posvátné houby, Peyotl, Cannabis, Opium, Koku apod. Užívání psychoaktivních látek je tedy součástí naší historie, je součástí naší kulturní tradice, našeho náboženství (i víno v křesťanství má svojí nezastupitelnou úlohu, abychom nezůstali jen u „barbarů“), a také našeho prokletí. “



Stanislav Kudirle

Filosofie nucené odvykací léčby v kontextu nové trestněprávní úpravy



Závislost jako důsledek nenaplněné spirituální potřeby

1. **Maslow** – transcendence na vrcholu pyramidy, je možné jí dosáhnout i při deprivaci předcházejících potřeb (citace od Billa Richardse, vrtulník)
2. **C. G. Jung** - závislost jako pokus o spirituální naplnění prostřednictvím chemické látky (dopis B. Wilsonovi)
3. **Bill Wilson** - uzdravení vyžaduje spojení s vyšší mocí, 12 kroků AA jsou do značné míry duchovní cesta – přiznání bezmoci, víra v něco většího, morální inventura, pokání, služba druhým.
3. **Stanislav Grof** – závislost jako pokus o self-transcendenci, který se však zvrhne kvůli neschopnosti systému (osobního i společenského) tuto potřebu podpořit.
4. **Gabor Maté** - závislost jako odpověď na bolest, ale také jako hlubokou spirituální prázdnotu. Léčení závislosti je i hledáním identity, soucitu a jednoty.
5. Povinná zmínka: **Terence McKenna** - závislosti jsou „zkreslené pokusy “ o extatický stav, který psychedelika nebo tradiční šamanské praktiky mohou nabídnout příměji a léčivě.



Teorie entropického mozku

Psychedelika jako LSD, psilocybin, DMT nebo ketamin dočasně zvyšují entropii mozku (míra neuspořádanosti, chaosu), čímž mohou rozbít rigidní myšlenkové vzorce, které udržují stavy jako deprese nebo závislost

Modulace serotonergního systému a 5-HT2A receptorů

Aktivace 5-HT2A receptorů podporuje vyšší synaptickou plasticitu - to pomáhá narušit pevně zakořeněné návykové vzorce a umožňuje jedinci vidět svou situaci z nové perspektivy.



Účinné faktory léčby
Neurobiologické

- **Mystické a transformační zážitky**
- **Zvýšená introspekce a emoční zpracování**
- **Přepis traumatických vzorců**



Psychologické mechanismy



- Snížený craving a impulzivita
- Zvýšená motivace ke změně
- Sociální propojení a spiritualita

Dlouhodobé efekty a prevence relapsu

Duální diagnózy



Jeden lék - dvojí ohnisko

Současné studie reportují velmi pozitivní vliv u požití ketaminu, psilocybinu, DMT, 5-MeO-DMT a MDMA při léčbě:

- Deprese
- Úzkostí
- PTSD/traumat
- Poruch osobnosti

Projekt Destigmatizace Na pomezí

5 klíčových aktivit:

- 3xKAT program pro léčbu různých diagnóz
- Testování case managementu jako podpůrné služby PAP
- Vzdělávání (integrace do systému)
- Advokacie (odborná i veřejná)
- Evaluace (dopadová, ekonomická a procesní za účelem vyjednávání s pojišťovnami o hrazení celé léčby)

psyon Psychedelická
klinika



3 letý projekt ve spolupráci Psyonu
Společnosti Podané ruce, Nového
Elysia a 3.lf UK, grant od MPSV,
spolufinancováno EU

Spolufinancováno
Evropskou unií



Zlepšit začleňování lidí s duševním onemocněním a závislostmi do společnosti a na trh práce pomocí synergického propojení psychedeliky (konkrétně ketaminem) asistované terapie (KAT) a sociální práce (case managementu)

Hlavní cíl

- Pilotovat a vyhodnotit účinnost propojení KAT a case managementu u cílové skupiny.
- Podpořit spolutvorbu řešení s odborníky a aktéry v systému zdravotně-sociálních služeb.
- Podpořit destigmatizaci a šíření výstupů projektu mezi odbornou i širokou veřejností.

Dílčí cíle



- Bezpečnost PAP v léčbě závislostí – pro pacienty, odborníky i veřejnost
- Odborná ukotvenost – v adiktologii i psychiatrii (destigmatizace, informování, publikování, konference, vzdělávání)
- Zkoumání efektivity – evaluace účinnosti a cost-benefit analýza jako podklad pro vyjednávání o hrazení celé léčby s pojišťovnamí

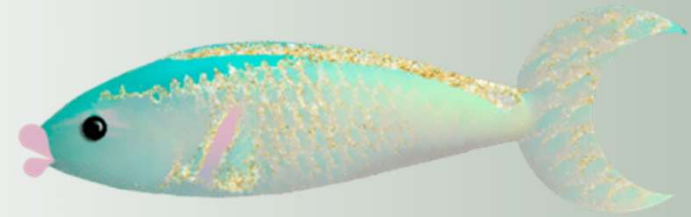
Společný cíl



Závěr

Kam směřujeme: refundace a systémová změna

- Cílem je vytvoření refundovatelného modelu
- Výstupy pro pojišťovny, RVKPZ, odborné společnosti
- Otevření cesty pro další aplikace PAP v českém zdravotně-sociálním systému



Co potřebujeme od odborné komunity

- Spolupráci, otevřenost, dialog
- Sdílení zkušeností, zájem o vzdělávání
- Společný tlak na systémovou změnu

Děkuji za pozornost

Zuzana.postranecka@podaneruce.cz
Zuzana.postranecka@nudz.cz

